

Trimma cana na útesovníku
(*Diploastrea heliopora*)

Prebiotické organické látky podporují růst cenné bakteriální flóry. Mořská sůl Bio-Actif dodává tyto živiny tak, aby mohly být prospěšné jak pro korály, tak pro ryby.



Užitečné rady odborníka z Tropic Marin H.W. Ballinga



Každé akvárium je individuální biotop nebo ekosystém a proto potřebuje individuální péči. Během počáteční fáze se parametry, jako je uhličitánová tvrdost, hodnota pH, koncentrace vápníku, fosfátu a dusičnanů liší více než u zralé nádrže. Zkušení akvaristé vědí, co případné kolísání hodnot znamená a mohou Vám pomoci správně reagovat. Pokud se nemáte s kým poradit, zkuste tuto e-mailovou adresu: help@tropic-marin.com

Omlazování útesového akvária

Pravidelná výměna vody snižuje množství nežádoucích látek, jako jsou dusičnany, fosfáty a obnovuje rovnováhu důležitých stopových prvků. Výsledkem je čistší akvárium s živějšími rybami a barevnějšími, robustnějšími korály.

Kolik ryb?

Kromě vhodného prostředí, každá ryba potřebuje k dobrému prospívání dostatek volného prostoru k plavání. Pokud máte nano akvárium, pořizujte jen malé množství drobných a nenáročných ryb.





Nenáročné ryby do začátku

Amphiprion percula "wild" nebo "captive bred" by měl být chován společně se sasankami. Ačkoli to není jejich přirozený partner, tak v akváriích postačí třeba *Entacmaea quadricolor*.

Dobrou volbou pro začátečníky je pár parmovců např. *Sphaeramia nematoptera*.

Bezplatná úklidová služba: pojídači řasy jako slizoun *Salarias fasciatus*, nebo jiní čistící živočichové, jako jsou krabi a poustevníci by také neměli chybět.

Bodloci např. *Acanthurus coeruleus* a *Ctenochaetus truncatus* jsou velmi vhodné pro středně velká akvária, tak 400 litrů a více. Jsou to býložravci a proto pozor, mohli by v menším společenském akváriu soutěžit o krmivo se *Salariasem*!

Jen s opatrností uvažujte o komornících a dalších sapínech. Snadno se udržují, ale jsou často agresivní vůči ostatním rybám - zejména při pozdějším dodávání živočichů do akvária.

Pomci a pomčící jsou poměrně robustní a dvojice jednoho z menších druhů je vhodná pro malá i středně velká akvária. Mají však tendence k okusování korálů!





Koráli pro začátečníky i zkušené akvaristy

Korálovník rodu discosoma nebo rhodactys je vhodný hlavně pro začátečníky, ale i pokročilé pro svou odolnost, pestrost a rychlou rozrůstavost.

Kožnatí koráli rodu Sarcophyton, Lobophyton a Sinularia patří mezi klasické prvotní korály: jsou dužnaté, snadné na údržbu a rychle rostou.

Zooxantelové gorgonie rostou skvěle do krásných rozložitých tvarů. Patří sem rody jako Isis, Pterogorgia, Pseudopterogorgia, Plexaurella, Pinnigorgia a Briareum.

Velkopolypoví tvrdí koráli (LPS) z rodů Acanthastrea, Blastomussa, Caulastrea, Duncanopsammia, Favia, Lobophyllia, Pavona a Symphyllia jsou velice atraktivní.

Pro zkušené akvaristy jsou tu ty nejnáročnější malopolypoví tvrdí koráli (SPS) z rodu Acropora, Montipora, Stylophora a Pocillopora. Vyznačují se svou adaptabilitou a růstem v širokém spektru tvarů a barev.

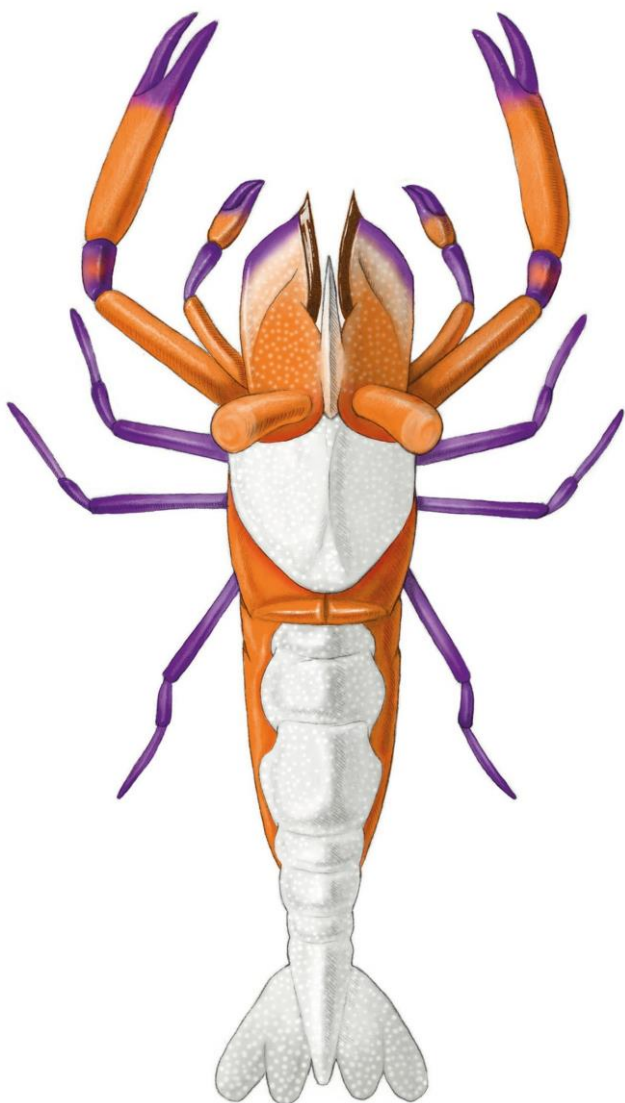
Užijte si osazování a péči o akvárium.

*Váš,
Hans-Werner Balling*



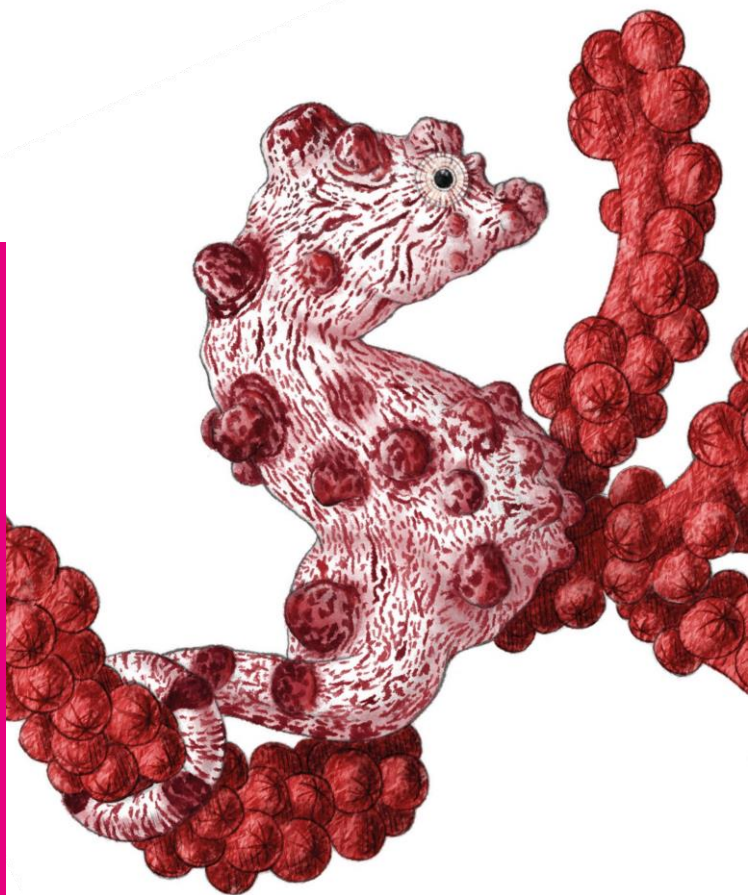
Periclimenes imperator

Probiotické bakterie aktivují imunitní systém. Tyto mikroorganismy jsou přínosné jak pro ryby, tak pro krevetky.



***Hippocampus bargibanti* - mořský koník
na gorgonii (*Muricella plectana*)**

*Zesilující symbiotický účinek prebiotických
látek a probiotických bakterií je mimořádně
přínosný pro korály, ryby a krevety.*

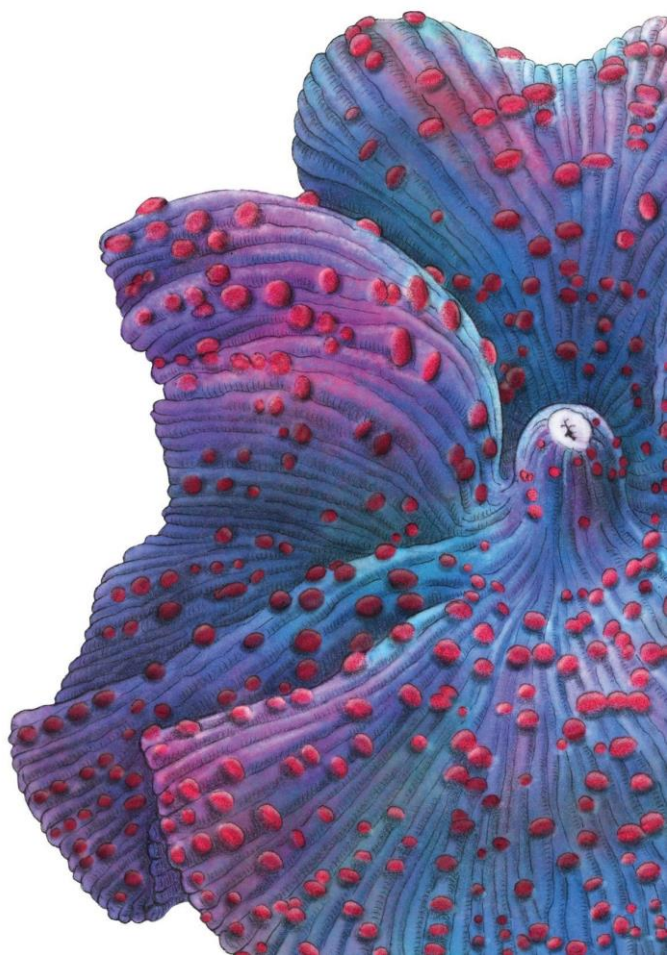


Optimální parametry vody pro útesová akvária

| | |
|--------------------------------------|---------------------------------------|
| <i>Hustota při 25°C</i> | <i>1.024 – 1.026 g/cm³</i> |
| <i>Vodivost</i> | <i>50.5 to 53 μS/cm</i> |
| <i>Hodnota pH</i> | <i>8.0 – 8.4</i> |
| <i>Alkalita/uhličitanová tvrdost</i> | <i>6 – 8 °dH</i> |
| <i>Hořčík</i> | <i>1280 – 1380 mg/l</i> |
| <i>Vápník</i> | <i>400 – 440 mg/l</i> |
| <i>Amonium</i> | <i>< 0.02 mg/l</i> |
| <i>Dusitany</i> | <i>< 0.02 mg/l</i> |
| <i>Dusičnany</i> | <i>< 2 mg/l</i> |
| <i>Fosfát</i> | <i>0.02 - 0.1 mg/l</i> |
| <i>Poměr dusičnan : fosfát</i> | <i>kolem 10:1</i> |

Discosoma sp.

Diskovité sasanky ke svému růstu nevyžadují dostatek světla, přesto mívají úchvatně zářící barvy. Otvírají se obzvláště dobře ve vodě bohaté na hořčík.



Tubastrea faulkneri

Tento bezzooxantelový tvrdý korál odvozuje své jméno ze své brilantně žluté nebo červenohnědé barvy. Musí být pravidelně krmen a potřebuje kvalitní vodu s nízkým obsahem fosfátů.



Hippocampus histrix

Mořští koníci se pohybují pomalu a mají být zpravidla drženi pouze v akváriích, kde mají možnost dostatečného příjmu potravy bez soutěžení o každé sousto. Vzhledem k jejich citlivosti, je nutné pravidelně kontrolovat parametry vody.



Pomacanthus imperator

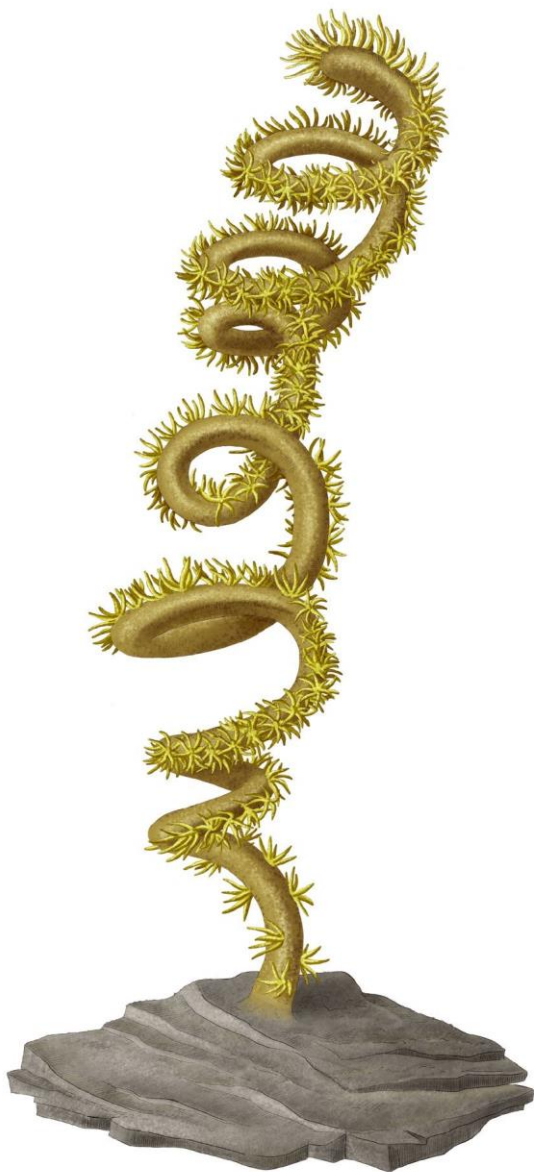
Pomec císařský je typickou volbou pro akvária založená hlavně na rybí osádce a pro velká útesová akvária.

Mořská sůl Tropic Marin Classic je zde oblíbenou volbou, protože nabízí větší vyrovnávací kapacitu.



Cirrihipathes spiralis

Různobarevné gorgonie bez zooxantel musí být pravidelně přikrmovány vhodným doplňkem, jako je Zootonic.



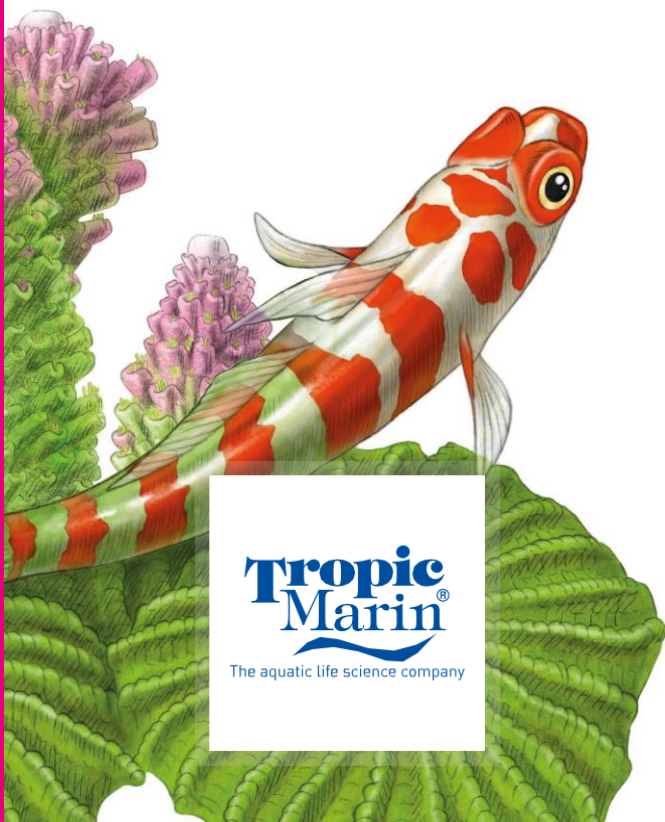
Máte nějaké dotazy?

*Rádi Vám pomůžeme s jakýmikoli
otázkami ohledně akvárií
s mořskou vodou.*

*Pošlete e-mail na
help@tropicmarin.com
nebo navštivte naše webové stránky:
www.tropic-marin.com*



*Můžete také
skenovat tento
QR kód.*



**Tropic
Marin[®]**

The aquatic life science company